



TRAVAUX JUILLET / AOÛT 2013

Les travaux d'aménagement de l'axe est-ouest dans la section comprise entre le pont de Châteaudun et la ville de Cesson-Sévigné touchent à leur fin.

La mise en service du site propre, en tant que voies réservées aux bus d'un bout à l'autre du périmètre est prévue début septembre. La quasi-totalité des travaux affectant la circulation sera donc terminée à cette date.

Durant juillet et août, des travaux se dérouleront à proximité de votre domicile. Vous trouverez dans cet « info travaux » le détail des principaux chantiers.

RUE ROBIDOU

Du 1^{er} au 31 juillet, inversion du sens unique de la rue Robidou afin de faciliter les itinéraires nord/sud et décongestionner le pont de Châteaudun pendant la fermeture du boulevard Villebois Mareuil.

AVENUE DU GÉNÉRAL LECLERC

La reprise du trottoir sur le secteur nord de l'avenue du Général Leclerc nécessitera la neutralisation du stationnement et d'une des deux voies de circulation pendant 3 semaines en août.

RENSEIGNEMENTS

Un médiateur est à votre disposition pour tout renseignement
02.23.62.12.22 ou 06.24.13.60.95.

PLAN DU CHANTIER

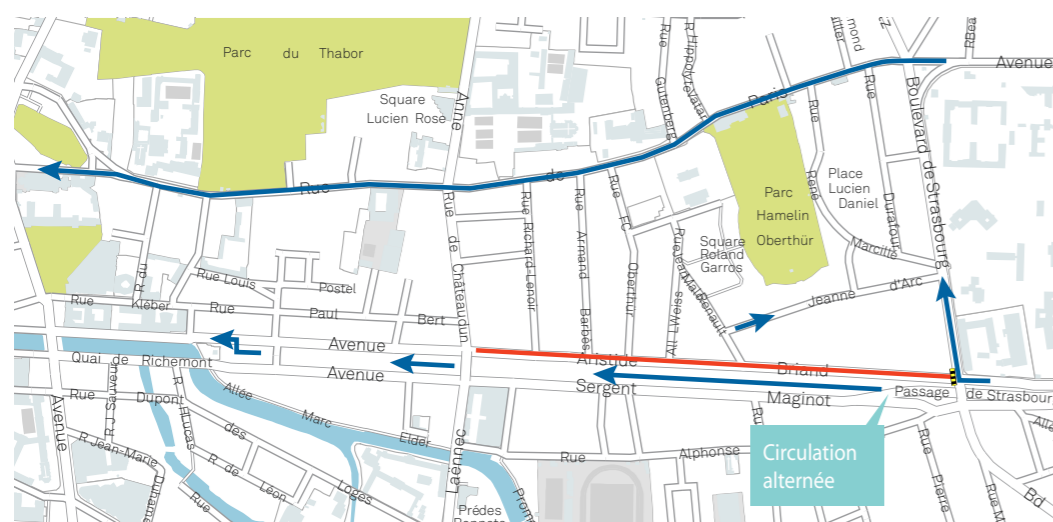
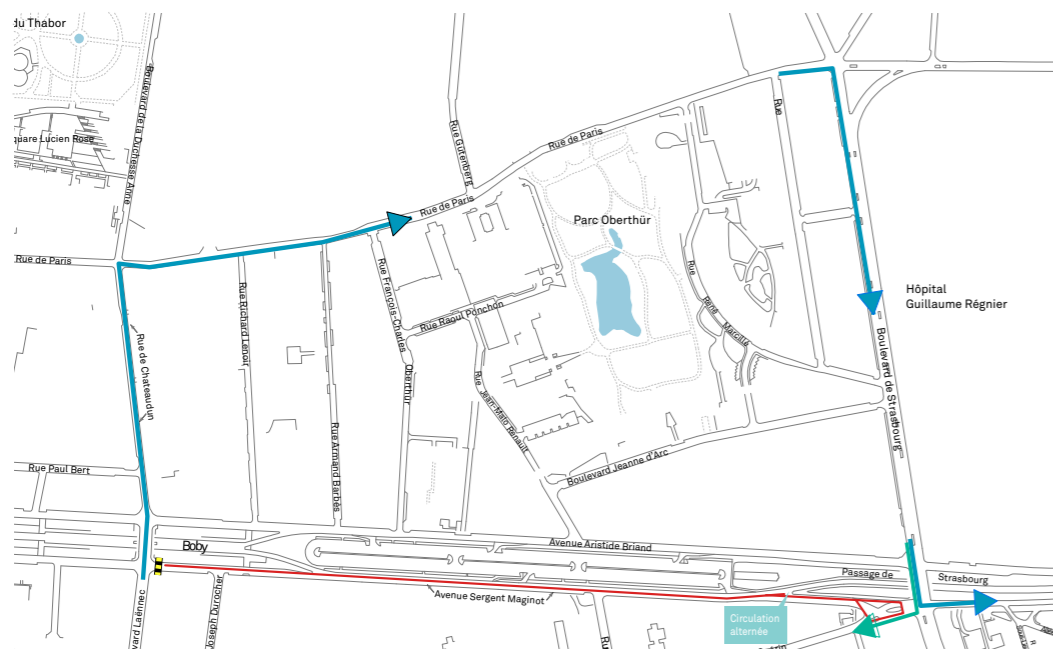
AVENUES SERGENT MAGINOT ET ARISTIDE BRIAND

Du 1^{er} au 13 juillet, travaux d'enrobés (réalisation du bitume) sur les trottoirs nord et sud des avenues Sergent Maginot et Aristide Briand.

Accès riverains : ces travaux affecteront les accès des riverains, mais pas la circulation générale, ni les voies bus. La société Eiffage, chargée de la réalisation des enrobés, diffusera une information « au jour le jour » auprès des riverains afin de leur faire connaître les conditions d'accès pendant ces travaux.

Circulation : pendant les travaux de nuit sur les avenues Aristide Briand et Sergent Maginot, le passage sous le pont de Strasbourg sera mis à double sens, avec circulation alternative par feux de chantier.

Travaux d'enrobés définitifs prévus de nuit



DÉCHETS : à partir du lundi 29 juillet 2013, reprise de la collecte en porte à porte. Les bacs roulants pourront à nouveau être utilisés. Merci de bien vouloir présenter vos sacs ou bacs jaunes pour la collecte sélective les mardi et

vendredi à partir de 20h. Les bacs à « ordures ménagères » devront, quant à eux, être présentés les lundi, mercredi et vendredi à partir de 20h.

LÉGENDE

- Circulation de transit
- Accès riverains
- Emprise des travaux
- Voie barrée

Itinéraires de déviation nuit du 15 au 16 juillet Avenue Aristide Briand (y compris les carrefours avec les voies en liaison avec l'avenue Aristide Briand et le stationnement longitudinal).

Interdiction de stationner pendant ces travaux sous peine d'enlèvement du véhicule par la fourrière.

Itinéraires de déviation nuit du 17 au 18 juillet Avenue Sergent Maginot (y compris les carrefours avec les voies en liaison avec l'avenue du Sergent Maginot et le stationnement longitudinal)

Interdiction de stationner pendant ces travaux sous peine d'enlèvement du véhicule par la fourrière.

AVENUE FRANÇOIS CHÂTEAU

Du 8 au 12 juillet
Finalisation des carrefours et des trottoirs nord.

L'ouverture à la circulation est prévue le 18 juillet.

Travaux d'enrobés définitifs prévus de nuit

Nuit du 17 au 18 juillet
Travaux d'enrobés sur les carrefours Général Leclerc/ François Château et Général Leclerc/Django Reinhardt.

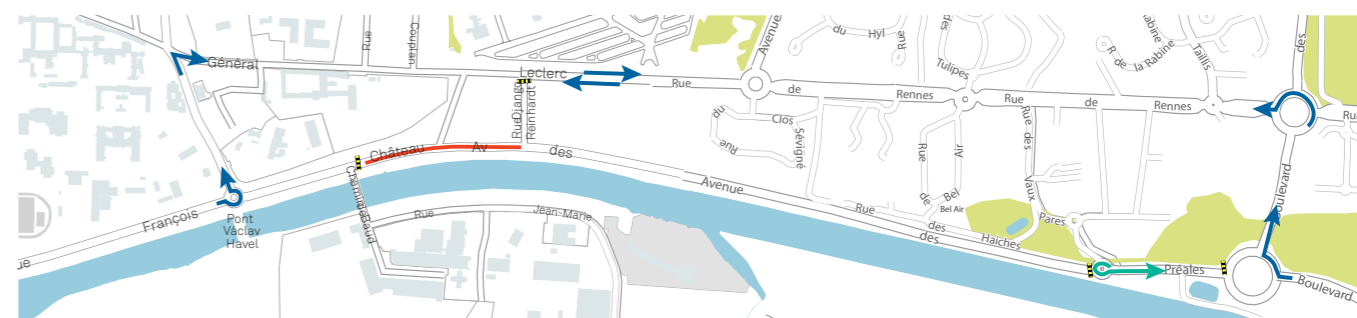
Travaux d'enrobés définitifs prévus de jour (cf plan des déviations ci-dessous)

Les 23 et 24 juillet, travaux d'enrobés définitifs et de marquage du pont de Baud au carrefour François Château/avenue des Préales et au carrefour avenue des Préales/Django Reinhardt :

- circulation sur les voies nord de l'avenue François Château et mise en place

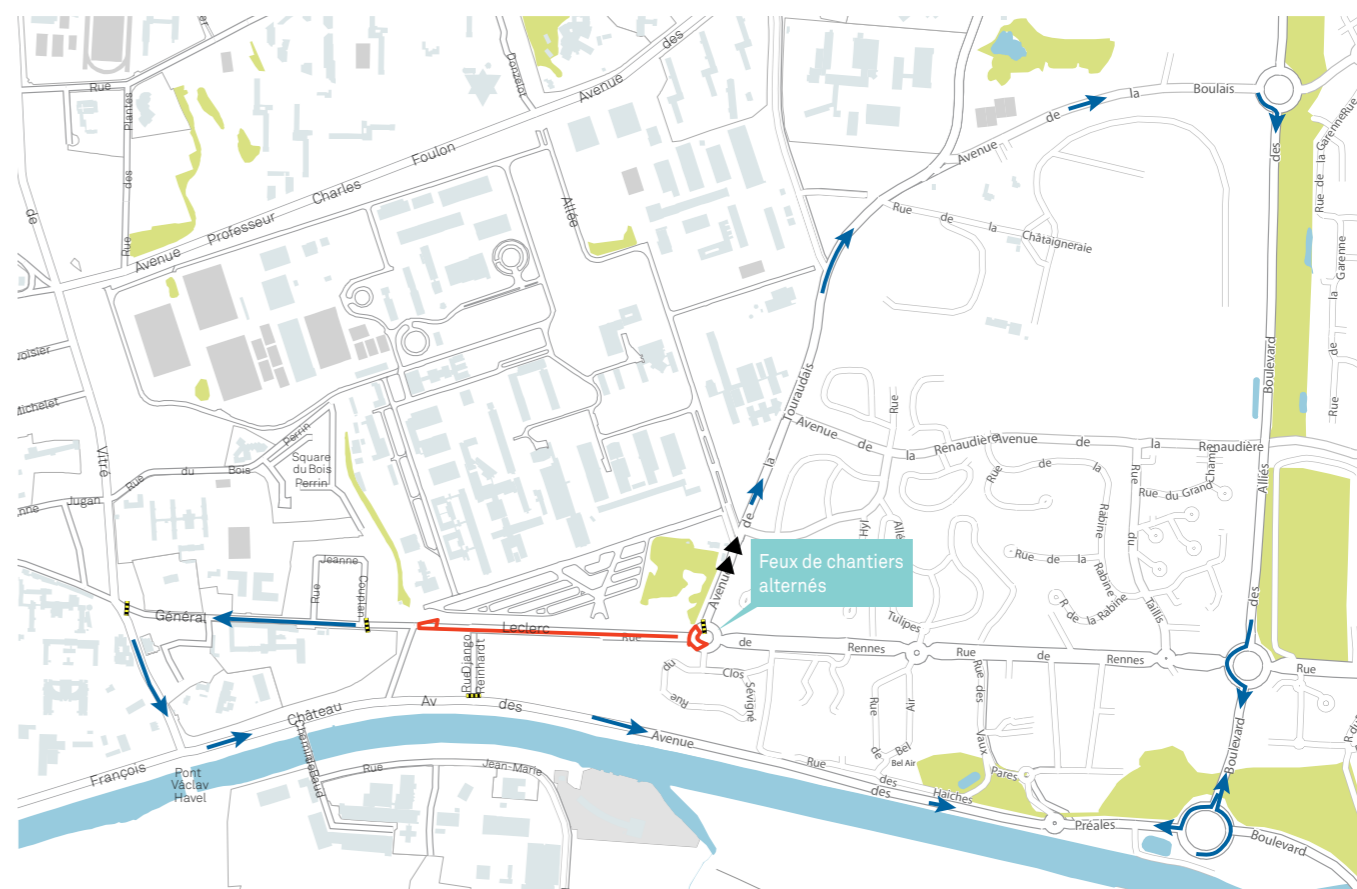
d'une déviation dans le sens entrant depuis le giratoire Pole France ou boulevard des Alliés (pour les riverains).
- itinéraire de déviation dans le sens sortant par Moulin de Joué et Général Leclerc.

Du 26 au 30 août, les travaux d'enrobés définitifs et de marquage nécessitent l'inversion du sens de circulation dans le site propre du pont de Strasbourg au pont de Baud.



ROND-POINT DE LA TOURAUDAIS ET CARREFOUR DU GÉNÉRAL LECLERC

Nuit du 16 au 17 juillet, travaux d'enrobés définitifs prévus de nuit à l'ouest du rond-point de la Touraudais (avec interdiction de circulation dans le sens nord vers sud. Accès au lotissement conservé).





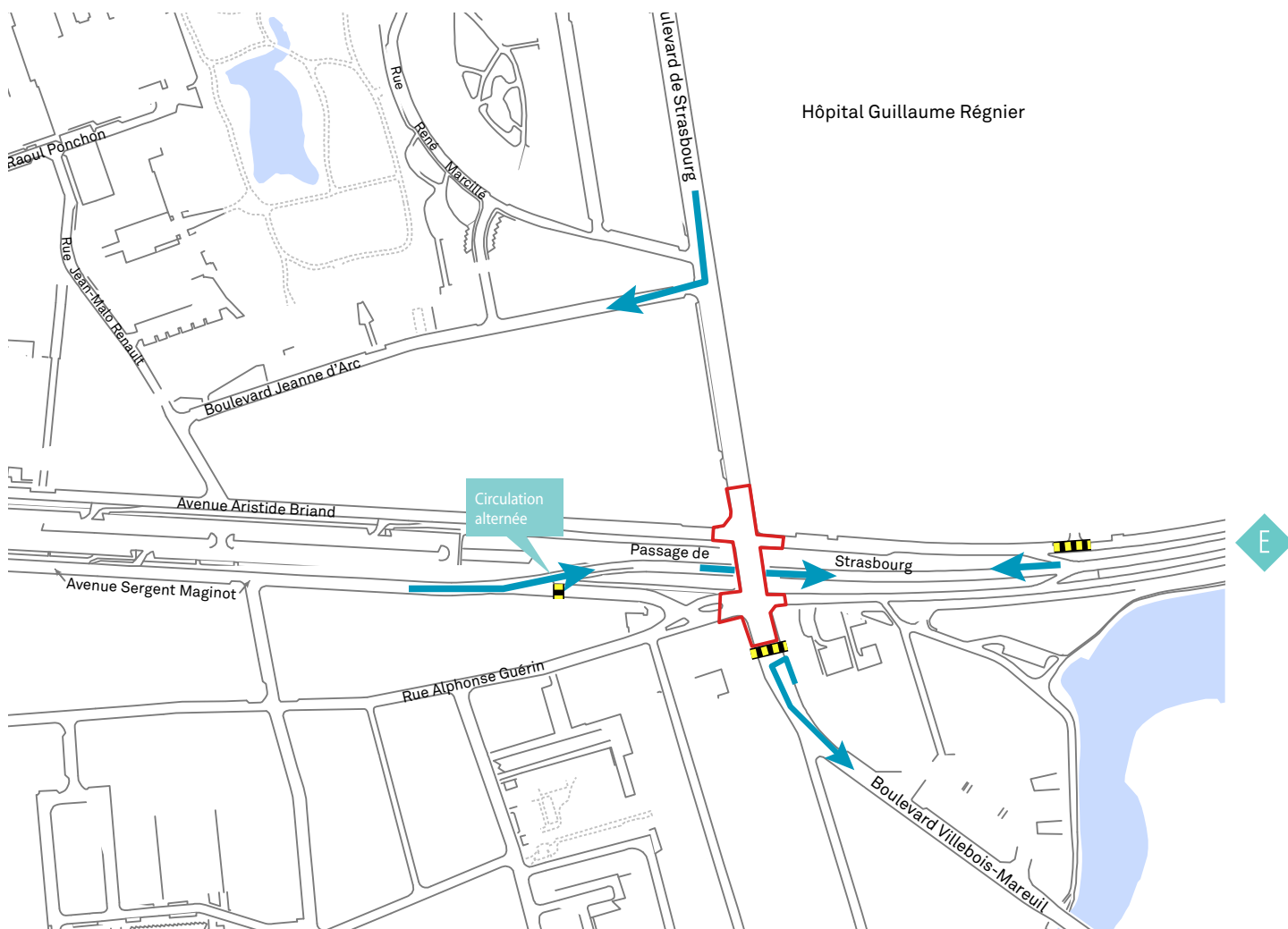
PONT DE STRASBOURG

Du 1^{er} au 27 juillet

Travaux permettant de conserver une voie de circulation dans chaque sens sur le pont.

Travaux d'enrobés définitifs prévus de nuit

Déviations - nuits **du 28 au 29 août et du 29 au 30 août** sur le pont de Strasbourg et les carrefours nord et sud. Le passage sous le pont de Strasbourg sera mis à double sens, avec circulation alternative par feux de chantier.



RENSEIGNEMENTS

**Un médiateur est à votre disposition pour tout renseignement
02.23.62.12.22 ou 06.24.13.60.95.**

Les travaux de l'Axe Est-Ouest sont cofinancés par l'Union européenne. L'Europe s'engage en Bretagne avec le Fonds européen de développement régional. Le projet reçoit également le soutien de l'État, de la Région Bretagne et du Conseil général d'Ille-et-Vilaine dans le cadre du Contrat de projets État-Région 2007-2013.

